

健康セミナー・相談会、出張特定検診

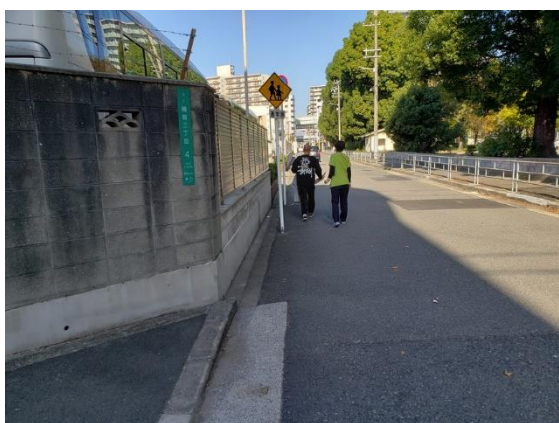
磯路地域 11月14日(土)

◎準備 (8時～)



急きょ、大型の胸部検診車に変更。
会館前の日交バス駐車場に停める。

◎特定検診(9時～) 19人受診

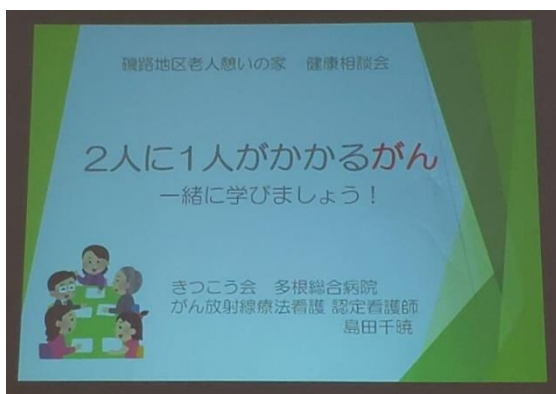


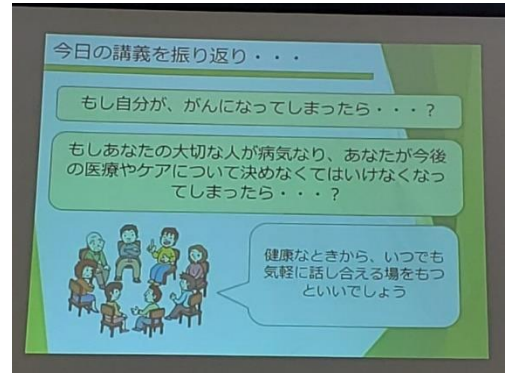
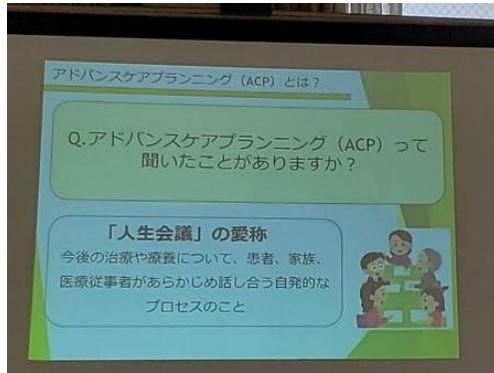
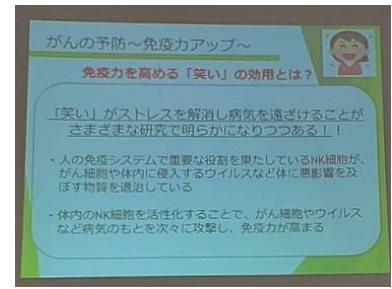
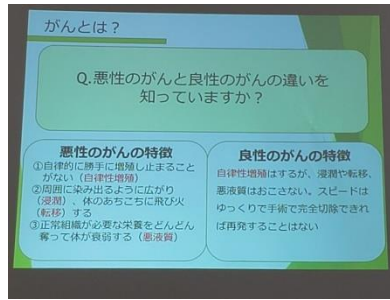
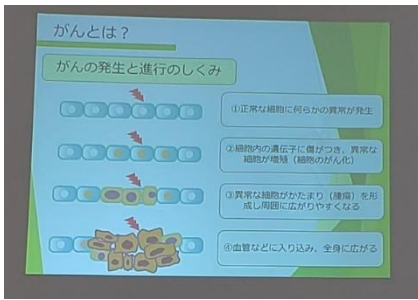
胸部検診車が停まっている場所まで案内

◎健康セミナー あいさつ



◎健康セミナー





◎健康セミナー あと



| 参加人数 | |
|-------|----|
| 磯路地域 | 6名 |
| 区役所関係 | 1名 |
| きつこう会 | 2名 |
| 南市岡 | 3名 |